



Sachsen



Mittel für nachhaltige Projekte,
insbesondere kommunaler Akteure

EFRE Förderperiode 2014 – 2020 | Gesamtüberblick

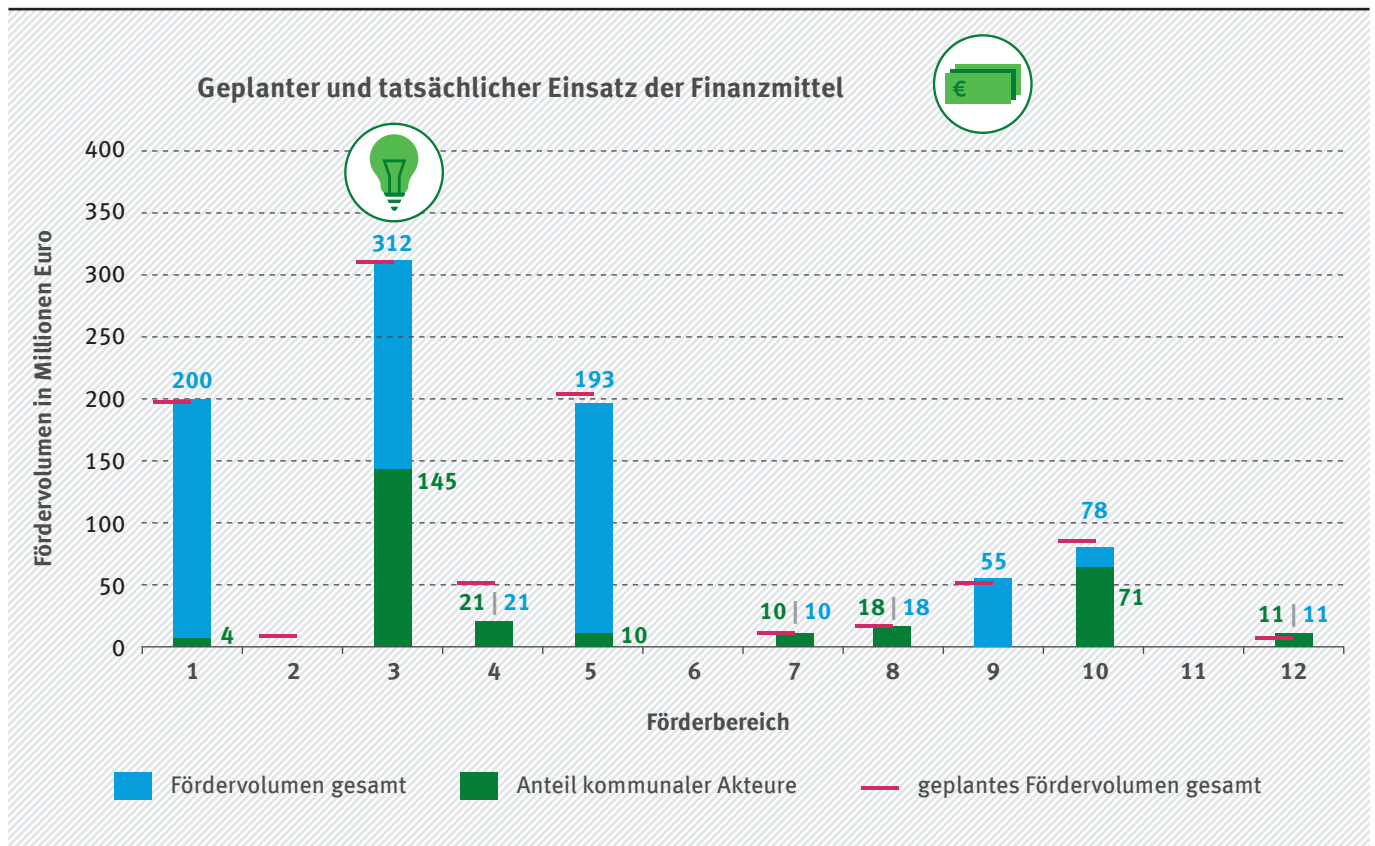
Programmüberblick	Gesamt	Nachhaltig 
Fördervolumen	2,5 Mrd. Euro	897,8 Mio. Euro (36 %)
Geförderte Projekte	14.177	1.463 (10 %)

 Sachsen hat mit ca. 2,5 Mrd. Euro in absoluten Zahlen und im Verhältnis zur Einwohnerzahl ein großes EFRE-Programm.

Bei der Anzahl der geförderten Projekte liegt Sachsen mit 14.177 Projekten im Ländervergleich an der Spitze.

Sachsen verausgabt 36 % seines gesamten Fördervolumens für nachhaltigkeitsbezogene Projekte und liegt im Ländervergleich damit in der oberen Hälfte.

Förderbereiche mit Ausrichtung auf Umwelt und Klima



Förderbereiche:

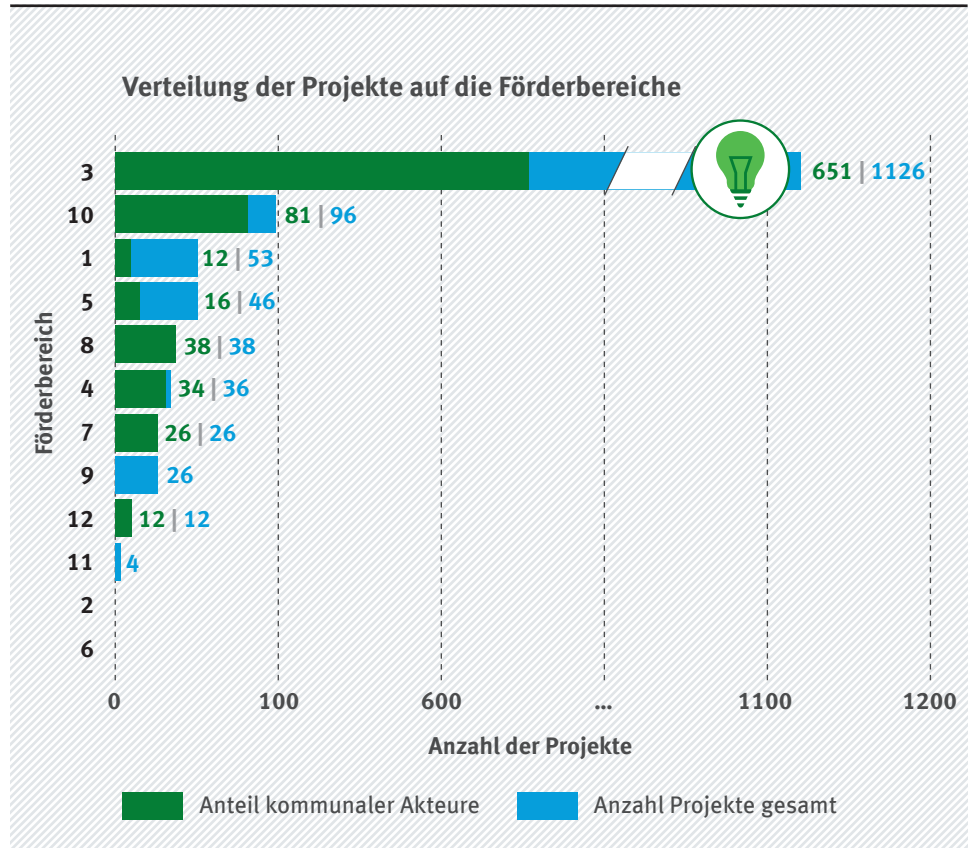
- 1 | Reduktion Treibhausgase/Klimaanpassung 2 | Erneuerbare Energien 3 | Energieeffizienz
 4 | Energieinfrastruktur (oder -netze) 5 | Nachhaltiger Verkehr 6 | Umweltfreundliches Wirtschaften 7 | Luft(-reinhaltung)
 8 | Biologische Vielfalt und Natura 2000 9 | Risikomanagement 10 | Boden sanierung 11 | Tourismus
 12 | Kultur und Kulturerbe



Der Großteil des nachhaltigkeitsbezogenen Fördervolumens fließt in die Bereiche Energieeffizienz, nachhaltiger Verkehr und Reduktion von Treibhausgasen/Klimaanpassung.

Kommunale Akteure lassen sich überwiegend in den Bereichen Energieeffizienz und Bodensanierung fördern.

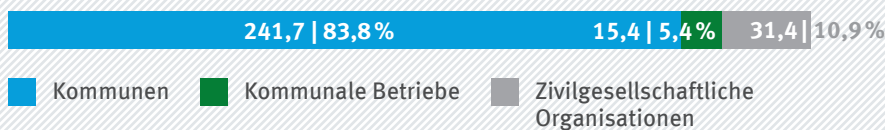
Hinsichtlich der Anzahl der durchgeführten Projekte liegt der Bereich Bodensanierung auf Rang 2, bezüglich des Fördervolumens jedoch nur auf Rang 4.



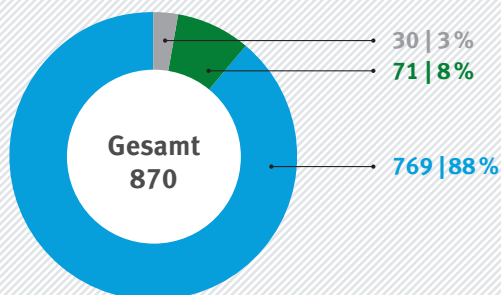
Bedeutung kommunaler Akteure | Projekte mit Ausrichtung auf Umwelt und Klima

Nachhaltiges Fördervolumen: **288,5 Mio. Euro**
 Anteil am gesamten EFRE Volumen: **11,5%**

Nachhaltiges Fördervolumen verschiedener kommunaler Akteure (Mio. Euro; %)



Projekte verschiedener kommunaler Akteure mit Bezug zu Klima und Umwelt



Mit einem Anteil von 88 % werden die mit Abstand meisten Projekte von kommunalen Verwaltungen durchgeführt.

ZGO haben mit einem Anteil von nur 3 % der durchgeführten Projekte einen sehr geringen Anteil an der EFRE-Förderung kommunaler Akteure in Sachsen.